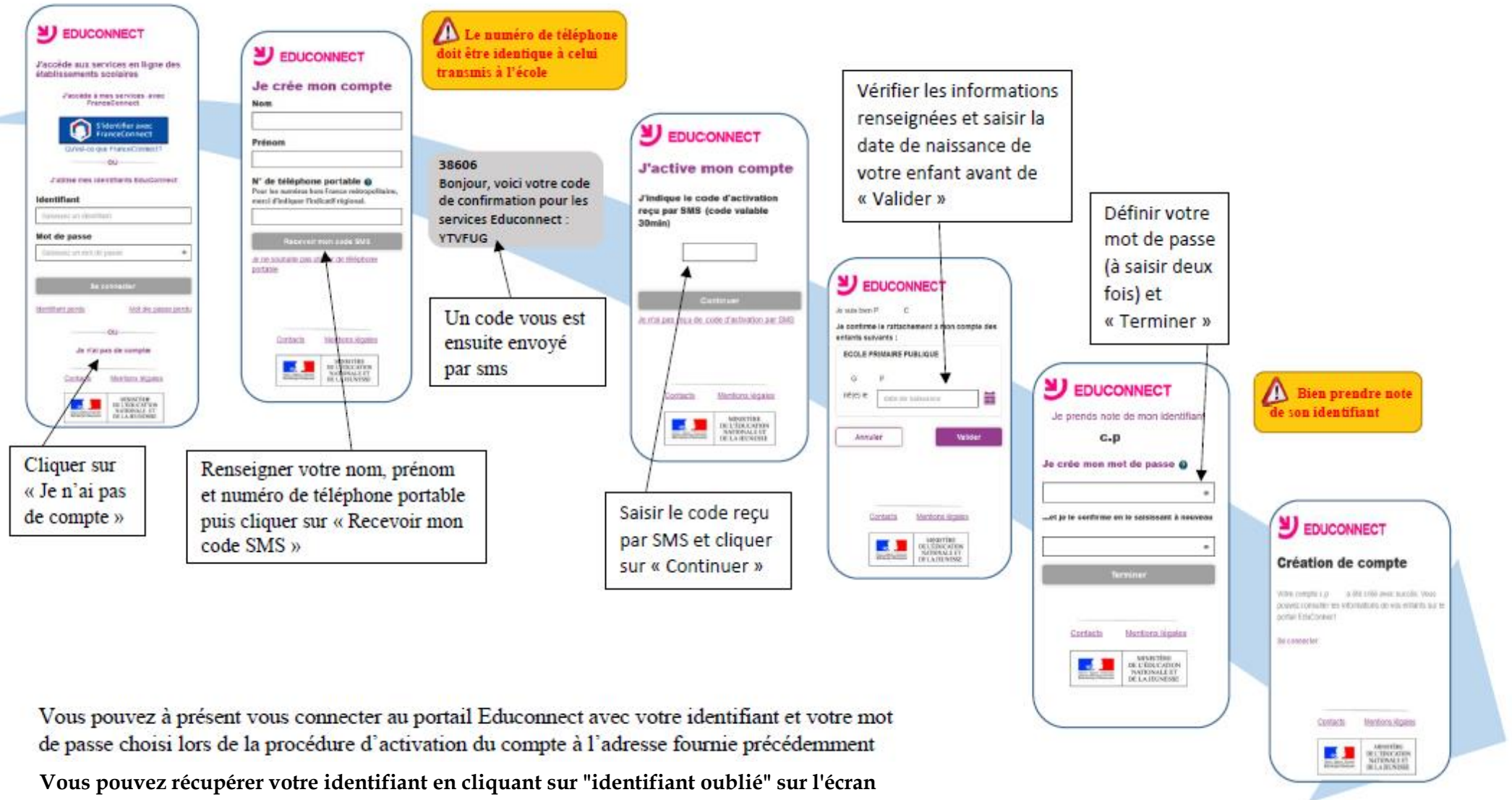


## Comment créer mon compte EDUCONNECT ?

Accéder à l'adresse <https://educonnect.education.gouv.fr/>



Vous pouvez à présent vous connecter au portail Educonnect avec votre identifiant et votre mot de passe choisi lors de la procédure d'activation du compte à l'adresse fournie précédemment

Vous pouvez récupérer votre identifiant en cliquant sur "identifiant oublié" sur l'écran d'authentification. Vous devrez alors saisir votre adresse mail et un mail contenant votre identifiant vous sera envoyé à cette adresse.

*En cas de difficulté particulière, merci de bien vouloir prendre contact avec l'école de votre enfant*